

# 平成30年度学校評価について

1月30日から2月4日にかけて、生徒及び保護者の方々に今年度の学校評価アンケートを実施いたしました。本校の取り組みにかかわって、下記の20の項目について、4段階で評価いただきました。集計結果はグラフの通りでした。自由記述のご意見も含め、いただいた貴重なご意見を今後の学校づくりに生かしてまいります。  
お忙しい中、ご協力ありがとうございました。

## <アンケート項目>

### ◇学習・授業にかかわること

- 問1 毎時間の授業に集中して取り組むことができた。
- 問2 授業中自分の考えを发表或し、互いの意見を交換したりして、自分の考えを深めることができた。
- 問3 授業が楽しく、わかりやすいと思う。
- 問4 家庭学習に積極的に取り組み、学校での学習に生かすことができた。
- 問5 学校や家庭でよく読書をしている。



### ◇学校生活にかかわること

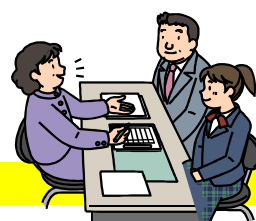
- 問6 毎日、学校に行くのが楽しい。
- 問7 学校は居心地がよく、友だちと仲良く生活できている。
- 問8 学校生活のきまりや服装、時間等をきちんと守り生活している。
- 問9 学級の係活動や専門委員会、生徒会活動に積極的に取り組むことができた。
- 問10 部活動に意欲的に取り組むことができた。
- 問11 駅伝や全校応援、合唱に意欲的に取り組むことができた。

### ◇教育相談・コミュニケーションにかかわること

- 問12 友だち、先生、来客や地域の方に対してきちんとあいさつができています。
- 問13 先生は、話をよく聞いてくれたり、励ましたり相談に乗ってくれる。
- 問14 先生は、努力したことやよい点を認め、正しく評価してくれる。
- 問15 道徳や学級活動、総合や校長講話で、生き方や将来のことについて考えることができた。

### ◇家庭・地域・環境にかかわること

- 問16 学校(学年・学級)は、家庭や地域に、学校の取り組みや生徒の活躍の様子について、たより等によく伝えていると思う。
- 問17 親は、学級通信や学年通信、学校通信等をよく読んでいます。
- 問18 学校は、家庭や地域、小学校等と連携した活動に取り組んでいると思う。
- 問19 学校の環境が整備され、生活しやすいと思う。
- 問20 自分は、「早寝・早起き・朝ごはん」が実践できている。



## <アンケート実施方法>

- ・無記名で実施。
- ・A:よくあてはまる B:ややあてはまる C:あまりあてはまらない D:ほとんどあてはまらない の4段階で評価。
- ・保護者対象のアンケートでは、同項目について子どもの様子を尋ねる形で実施

